

# GRAPHIQUES

▶ Tout le cours en vidéo : <https://youtu.be/xzh9846HI0w>

## Partie 1 : Situation de proportionnalité

**Propriété :** Une situation de proportionnalité est représentée par une droite passant par l'origine.

**Méthode :** Représenter graphiquement une situation de proportionnalité

▶ Vidéo <https://youtu.be/VSmXKN5pS-Q>

Le tableau présente le prix à payer en fonction du nombre de billets de concert achetés.

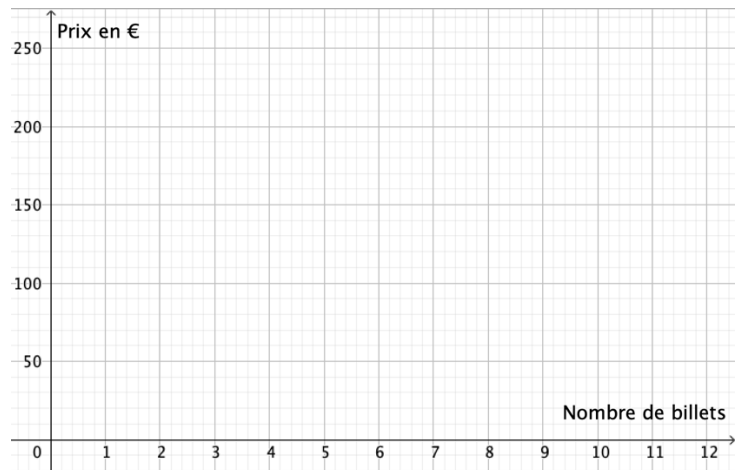
Nombre de billets	2	4	5	7	10	12
Prix en €	40	80	100	140	200	240

1) Placer dans le repère les points correspondant aux valeurs du tableau. Relier ces points à l'aide d'une règle.

2) S'agit-il d'une situation de proportionnalité ? Justifier.

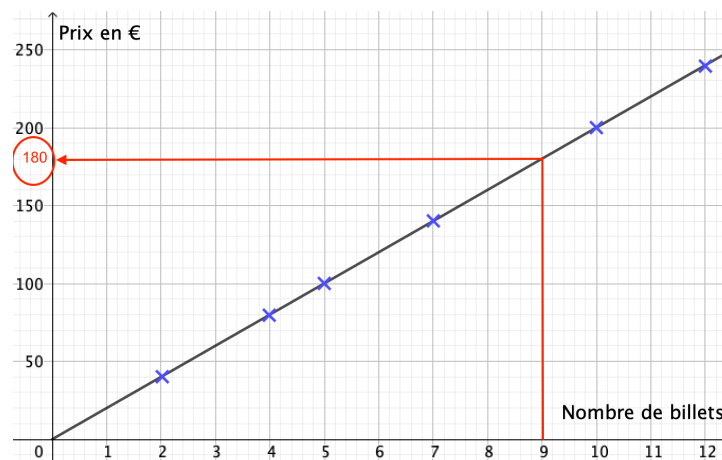
3) Quel est le prix d'un billet ?

4) Lire graphiquement le prix de 9 billets.



### Correction

1)



2) Il s'agit d'une situation de proportionnalité car les points sont alignés avec l'origine.

3) Le prix de 2 billets est de 40 €, donc le prix d'un billet est de 20 €.

4) Le prix de 9 billets est de 180 €.

## Partie 2 : Représentation graphique d'une grandeur en fonction d'une autre

**Méthode :** Représenter graphiquement une grandeur en fonction d'une autre

 Vidéo <https://youtu.be/i3js20bsfgc>

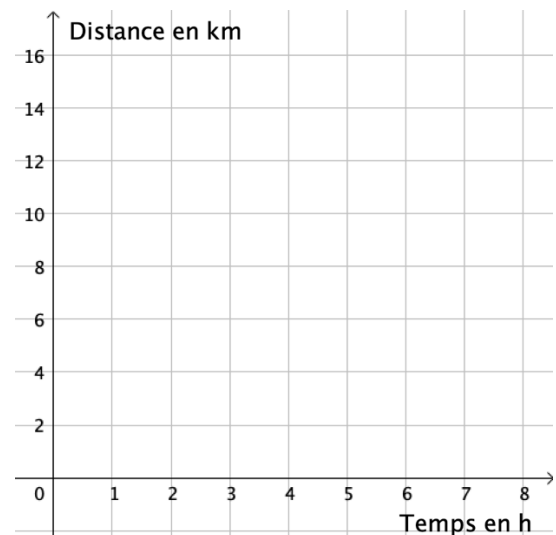
Le tableau présente la distance parcourue par un randonneur en fonction du temps.

Temps en h	0	1	2	4	5	7
Distance en km	0	4	10	10	12	14

1) Placer dans le repère les points correspondant aux valeurs du tableau. Relier ces points à l'aide d'une règle.

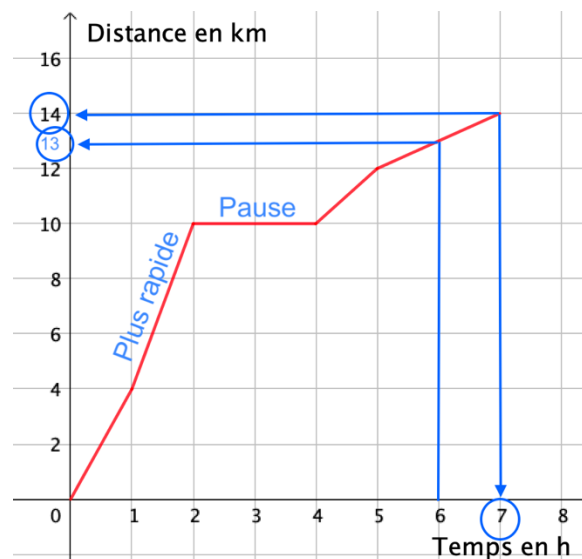
Répondre aux questions suivantes par lecture graphique :

- 2) Combien de km a-t-il parcouru au bout de 6 h ?
- 3) Quelle est la distance totale parcourue par le randonneur ?
- 4) Combien de temps a duré la randonnée ?
- 5) Le randonneur a-t-il fait une pause ? Si oui, combien de temps a-t-elle duré ?
- 6) Sur quelle période était-il le plus rapide ?



### Correction

1)



2) Il a parcouru 13 km au bout de 6 h.

- 3) La distance totale parcourue par le randonneur est de 14 km.
- 4) La randonnée a duré 7 heures.
- 5) Le randonneur a fait une pause qui a duré 2 heures.
- 6) Il était le plus rapide sur la période de 1h à 2h de randonnée.



Hors du cadre de la classe, aucune reproduction, même partielle, autres que celles prévues à l'article L 122-5 du code de la propriété intellectuelle, ne peut être faite de ce site sans l'autorisation expresse de l'auteur.

[www.maths-et-tiques.fr/index.php/mentions-legales](http://www.maths-et-tiques.fr/index.php/mentions-legales)